

# RZECZOZNAWCY TECHNIKI SAMOCHODOWEJ, RUCHU DROGOWEGO, MASZYN I URZĄDZEŃ



## RZECZOZNAWCY - MOT.

Spółka z o.o. w Poznaniu

Ekspertyzy wykonują rzeczoznawcy  
STOWARZYSZENIA RZECZOZNAWCÓW  
TECHNIKI SAMOCHODOWEJ I RUCHU DROGOWEGO

Rok założenia 1948 r.

należącego do FIEA – Międzynarodowej Federacji Ekspertów Samochodowych

61-896 Poznań, ul. Towarowa 35/37 (biurowiec DELTA), tel. 61 853 78 87, 61 853 74 49, tel./fax 61 853 78 97

e-mail: [biuro@rzeczoznawcy-mot.poznan.pl](mailto:biuro@rzeczoznawcy-mot.poznan.pl), <http://www.rzeczoznawcy-mot.pl>



**OPINIA Nr: POP-952/1/25**

z dnia: 2025/12/29

Rzeczoznawca : mgr inż. Krzysztof Howil RS 001238

Właściciel: PIP OKRĘGOWY INSPEKTORAT PRACY

Adres: ul. Marcelińska 98, 60-324 Poznań

Zadanie: Ocena stanu technicznego i określenie wartości rynkowej pojazdu

### DANE IDENTYFIKACYJNE POJAZDU

Dane: [O] XII-2025

Marka: RENAULT

Rok produkcji: 2014

Model: Fluence MR`13 E5

Wersja: Start 110

Nr rejestracyjny: PO 5G740

Rodzaj pojazdu: Samochód osobowy

VIN: VF1LZLC0550770072

Nr INFO-EKSPERT / ID pojazdu	031-07557 / 138110
Data pierwszej rejestracji	2014/12/16
Wskazanie drogomierza	151376 km
Okres eksploatacji pojazdu (14/12/16-25/12/29)	132 mies.
Kolor powłoki lakierowej, (rodzaj lakieru)	biały
Dop. masa całkowita	1747 kg*
Rodzaj nadwozia	sedan 4 drzwiowy
Jednostka napędowa	z zapłonem iskrowym (wtrysk)
Pojemność / Moc silnika	1598 ccm / 81kW (110KM)
Liczba cylindrów / Układ cylindrów / Liczba zaworów	4 / rzędowy / 16
Rodzaj skrzyni biegów	manualna
Rodzaj napędu	przedni (4x2)

### WYPOSAŻENIE STANDARDOWE (2014.07-2015.02)

L.p.	Nazwa elementu wyposażenia	L.p.	Nazwa elementu wyposażenia
1	Fotel kierowcy z regulacją wysokości	15	Poduszki powietrzne boczne
2	Immobilizer	16	Przygotowanie do montażu autoalarmu
3	Klamki zewnętrzne w kolorze nadwozia	17	Radioodtwarzacz R-Plug&Radio
4	Klimatyzacja	18	Sygnalizacja niezapiętego pasa bezpieczeństwa kierowcy
5	Kolumna kierownicy regulowana	19	System dystrybucji siły hamowania elektroniczny EBD
6	Komputer pokładowy	20	System kontroli ciśnienia w oponach
7	Końcówka układu wydechowego chromowana	21	System stabilizacji toru jazdy ESC
8	Kurtyny powietrzne boczne	22	Szyby przednie regulowane elektrycznie
9	Lusterka zewnętrzne podgrzewane elektrycznie	23	Szyby tylne regulowane elektrycznie
10	Lusterka zewnętrzne regulowane elektrycznie	24	Światła hamowania awaryjnego
11	Lusterko wewnętrzne dwupozycyjne	25	Tarcze kół stalowe 15"
12	Mocowanie fotelika dziecięcego ISOFIX na tylnym siedzeniu	26	Wspomaganie układu kierowniczego zmienne elektryczne
13	Poduszka powietrzna kierowcy	27	Zamek centralny
14	Poduszka powietrzna pasażera z możliwością odłączenia	28	Zestaw naprawczy opon
L.p.	Nazwa pakietu / elementu pakietu wyposażenia standardowego		
1	ABS + system wspomagania nagłego hamowania		

3.243

14072 mgr inż. Krzysztof Howil RS 001238

System INFO-EKSPERT  
/SRTSiRD

Strona 1

- ABS - system zapobiegający blokowaniu kół
- System wspomagania nagłego hamowania
- 2 Tempomat z ogranicznikiem prędkości
- Ogranicznik prędkości
- Tempomat
- 3 Zagłówki przednie i tylne 5 szt.
- Zagłówki siedzeń tylnych 3 szt.
- Zagłówki foteli przednich

### WYPOSAŻENIE DODATKOWE

L.p.	Nazwa elementu wyposażenia	Wartość [PLN]
1	Koło zapasowe dodatkowe	38
2	Światła p/mgielne przednie	86

### OPIS ZAMONTOWANEGO W POJEŹDZIE OGUMIENIA

Koło	Marka, typ	Bieżnik [mm]	Zużycie [%]
Przednie lewe:	*NEXEN 205/60 R16 92H WINGUARD 231 TL	4,0	66
Przednie prawe:	*NEXEN 205/60 R16 92H WINGUARD 231 TL	4,0	66
Tylne lewe:	*NEXEN 205/60 R16 92H WINGUARD 231 TL	4,0	66
Tylne prawe:	*NEXEN 205/60 R16 92H WINGUARD 231 TL	4,0	66

### STAN TECHNICZNY POJAZDU

Próby drogowej nie wykonywano, Badanie przeprowadzono w warunkach parkingowych.  
Pojazd zabrudzony.

#### SILNIK:

Stwierdzono:

Rozruch i praca silnika w całym zakresie obrotów nie budzi zastrzeżeń.

Układy chłodzenia i smarowania szczelne. Komora silnika brudna. Układ wydechowy NALOTY korozji.

#### PODWOZIE:

Stwierdzono:

Zespoły i mechanizmy podwozia są kompletne i stopień zużycia odpowiedni do przebiegu i okresu użytkowania. naloty korozji.

#### NADWOZIE:

Nadwozie typu: liftback, 5 drzwiowe, kolor czarny,

Stwierdzono:

- błotnik tylny prawy - rysa,
- drzwi tylne lewe - punktowe odpryski na krawędzi,

Stan nadwozia oceniam jako dobry.

#### OSPRZĘT I WYPOSAŻENIE POJAZDU:

Kompletne sprawne technicznie.

Stwierdzono:

- zderzak przedni - przetarty,
- tapicerka wnętrza - zabrudzona, poplamiona,

**KOREKTY**

**WARTOŚĆ BAZOWA BRUTTO (139 mies.)** ..... **18 300 PLN**  
**KOREKTA ZA WYPOSAŻENIE DODATKOWE** ..... **124 PLN**

*Wyposażenie pojazdu powoduje powiększenie wartości pojazdu, gdy jest wyposażeniem ponadstandardowym oraz jest sprawne, czyli zdolne do spełnienia swojej funkcji. Wielkość korekty wartości bazowej, związanej z wyposażeniem dodatkowym pojazdu została określona na podstawie udziału tego wyposażenia w wartości standardowo wyposażonego nowego pojazdu z uwzględnieniem amortyzacji pojazdu i zwiększonej amortyzacji jego wyposażenia.*

**KOREKTA ZA PIERWSZĄ REJESTRACJĘ** ..... **681 PLN**

*Korekta uwzględnia wpływ daty pierwszej rejestracji pojazdu (pierwszego dopuszczenia do ruchu po zakupieniu pojazdu nowego) na jego wartość. Przyjmuje się, że pojazd bazowy został zarejestrowany po raz pierwszy 2014/05/15. Pojazd wyceniany został zarejestrowany 7 miesięcy później, zatem jego okres eksploatacji jest krótszy od okresu eksploatacji pojazdu bazowego i stąd wynika dodatnia korekta wartości.*

**KOREKTA ZA PRZEBIEG** ..... **992 PLN**

*Korekta uwzględnia wpływ przebiegu pojazdu na jego wartość. Wartość bazowa (skorygowana o wpływ pierwszej rejestracji) została określona dla przebiegu normatywnego 186 000 km. Zweryfikowany przebieg wycenianego pojazdu jest mniejszy od normatywnego o - 34 624 km. Powoduje to zastosowanie korekty wartości w wysokości 5,19%.*

**KOREKTA ZA OGUMIENIE** ..... **- 183 PLN**

*Korekta uwzględnia wpływ stanu ogumienia na wartość pojazdu. Zużycie poszczególnych opon zostało określone z uwzględnieniem zmierzonej wysokości ich bieżnika. Punktem odniesienia jest ogumienie o zużyciu 50%.*

**KOREKTY RÓŻNE** ..... **- 5 022 PLN**

**W tym:**

[%] Wart. [PLN]

Stan utrzymania i dbałość o pojazd

-5,0

-1 004

*Stan utrzymania i dbałość o pojazd mogą mieć wpływ na wartość rynkową pojazdu w przypadku, gdy stan wycenianego pojazdu istotnie odbiega od dobrego, odpowiedniego dla danego okresu eksploatacji i przebiegu. Stwierdzony ponadprzeciętnie dobry stan świadczący o wyjątkowej dbałości o pojazd może stanowić podstawę korekty dodatniej wartości, stan gorszy od typowego dobrego - podstawę do korekty ujemnej.*

Zadana szacunkowa korekta z tytułu wcześniejszych napraw

-10,0

-2 009

*Naprawy powypadkowe samochodów szczególnie, w pierwszych latach eksploatacji mogą powodować obniżenie ich wartości w odniesieniu do pojazdów bezwypadkowych. Poziom utraty wartości może wzrastać w przypadku niskiej jakości naprawy i odpowiednio maleć w nowych pojazdach naprawianych z zachowaniem norm naprawczych producenta pojazdu. W pojazdach wieloletnich profesjonalnie wykonane naprawy powypadkowe mogą powodować usprawnienie pojazdu w stosunku do jego stanu technicznego jak przed szkodą (awarią) i skutkować wzrostem ich wartości.*

Szczególny charakter eksploatacji

-10,0

-2 009

*Negatywny wpływ na wartość rynkową może mieć używanie pojazdu w nietypowych warunkach, jak też w nietypowy sposób, np.: do nauki jazdy, do jazdy sportowych i testowych, samochodu osobowego do celów zarobkowych, częsta jazda z przyczepą przez samochód osobowy lub terenowy, itp. Wielkość tej korekty szacuje się w zależności od intensywności i okresu eksploatacji pojazdu w szczególnie sposób.*

Z up. Prezesa Zarządu

Beata Tabor-Stachowiak

Sprawdzono  
pod kątem formalnymSTOWARZYSZENIE TECHNIKÓW SAMOCHODOWEJ,  
MOTOROWEGO, MASZYN I URZĄDZEN

Spółka z o.o.

60-601 Poznań, ul. Towarowa 35/37

tel. 49, 853-78-87, fax 61 853-78-97

tel. 10-15-140, REGON 630272765



Wartość rynkowa brutto wyżej zidentyfikowanego pojazdu, określona na dzień wykonania opinii wynosi:

**14900 PLN**

(słownie: czternaście tysięcy dziewięćset złotych)

w tym VAT (23,0%) 2786,18 PLN

Wartość określono na podstawie:

- notowań wartości rynkowych z bazy pojazdów "Komputerowego Systemu INFO-EKSPERT" na XII-2025 zaakceptowanych przez wykonawcę opinii,
- korekt mających wpływ na wartość pojazdu.

Wycenę sporządził:

.....  
.....

pieczęć

Dnia ..... r.



# DOKUMENTACJA FOTOGRAFICZNA

do opinii nr: POP-952/1/25

z dnia: 2025/12/29

## DANE IDENTYFIKACYJNE POJAZDU

Dane: [O] XII-2025

Marka: RENAULT

Rok produkcji: 2014

Model: Fluence MR`13 E5

Wersja: Start 110

Nr rejestracyjny: PO 5G740

Rodzaj pojazdu: Samochód osobowy



Fot. 1



Fot. 2



Fot. 3



Fot. 4



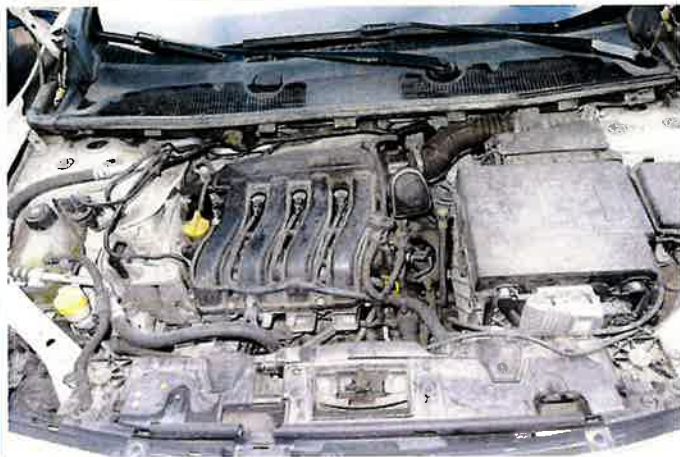
Fot. 5



Fot. 6



Fot. 7



Fot. 8



Fot. 9



Fot. 10



Fot. 11



Fot. 12





Fot. 13



Fot. 14



Fot. 15



Fot. 16



Fot. 17



Fot. 18



Fot. 19



Fot. 20



Fot. 21



Fot. 22



Fot. 23



Fot. 24





Fot. 25



Fot. 26



Fot. 27



Fot. 28

**ARKUSZ USTALENIA WARTOŚCI POJAZDU**

do opinii nr: POP-952/1/25

z dnia: 2025/12/29

Rzeczoznawca : mgr inż. Krzysztof Howil RS 001238

Właściciel: PIP OKRĘGOWY INSPEKTORAT PRACY

Adres: ul. Marcelesińska 98, 60-324 Poznań

Zadanie: Ocena stanu technicznego i określenie wartości rynkowej pojazdu

**DANE IDENTYFIKACYJNE POJAZDU**

Dane: [O] XII-2025

Marka: RENAULT

Rok produkcji: 2014

Model: Fluence MR`13 E5

Wersja: Start 110

Nr rejestracyjny: PO 5G740

Rodzaj pojazdu: Samochód osobowy

Nr IE / ID: 031-07557 / 138110

**USTALENIE WARTOŚCI POJAZDU**

Ostatnia cena nowego pojazdu: 50 000 PLN brutto na 08/2015

**KATALOG WARTOŚCI BAZOWYCH (BRUTTO):**

rok	mies.	wart. z katal. [PLN]	wart. zadana [PLN]
2015	05	19650	
2014	05	18300	18300
2013	05	17000	
WARTOŚĆ BAZOWA BRUTTO (139 mies.)			18 300 PLN

Normatywny okres eksploatacji	139 mies.
DATA PIERWSZEJ REJESTRACJI (rok/mies/dn)	2014/12/16
Rzeczywisty okres eksploatacji	132 mies.
KOREKTA ZA PIERWSZĄ REJESTRACJĘ	681 PLN po korekcie: 18 981 PLN

**LISTA WYPOSAŻENIA:**

Lista wyposażenia na podstawie informacji z bazy danych na okres: 2014.07-2015.02

**WYPOSAŻENIE DODATKOWE:**

L.p.	Nazwa elementu wyposażenia	wta	data zam.	wpa	[%]	Wsp.	Wart. [PLN]
1	Koło zapasowe dodatkowe	1,00			0,63	0,32	38
2	Światła p/mgielne przednie	1,00			1,41	0,32	86
KOREKTA ZA WYPOSAŻENIE DODATKOWE							124 PLN
KOREKTA ZA WYPOSAŻENIE							124 PLN po korekcie: 19 105 PLN

Przebieg normatywny	186 000 km
Przebieg rzeczywisty odczytany	151 376 km
KOREKTA ZA PRZEBIEG	992 PLN po korekcie: 20 097 PLN

**ZASTOSOWANE KOREKTY RÓŻNE:**

Opis korekty	[%]	Wart. [PLN]
Stan utrzymania i dbałość o pojazd	-5,0	-1 004
Zadana szacunkowa korekta z tytułu wcześniejszych napraw	-10,0	-2 009
Szczególny charakter eksploatacji	-10,0	-2 009
KOREKTY RÓŻNE		- 5 022 PLN po korekcie: 15 075 PLN

**STAN OGUMIENIA:**

Oś	Koło	Cena	Zuż.	Bieżn	Koło	Cena	Zuż.	Bieżn	Koło	Cena	Zuż.	Bieżn	Koło	Cena	Zuż.	Bieżn
		[PLN]	[%]	[mm]		[PLN]	[%]	[mm]		[PLN]	[%]	[mm]		[PLN]	[%]	[mm]

Przednia	Lewe: 286 66* 4	Prawe: 286 66* 4
Tylna	Lewe: 286 66* 4	Prawe: 286 66* 4
KOREKTA ZA OGUMIENIE .....		- 183 PLN po korekcie: 14 892 PLN
WARTOŚĆ RYNKOWA BRUTTO PO ZAOKRĄGLENIU .....		14 900 PLN

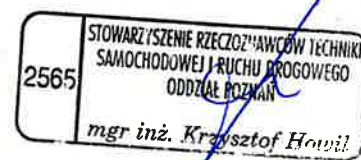
Wycenę sporządził:

.....

pieczęć

.....

Dnia ..... r.





# ARKUSZ BADANIA POWŁOKI LAKIEROWEJ

do opinii nr: POP-952/1/25

z dnia: 2025/12/29

Rzeczoznawca : mgr inż. Krzysztof Howil RS 001238

Właściciel: PIP OKRĘGOWY INSPEKTORAT PRACY

Adres: ul. Marcelińska 98, 60-324 Poznań

Zadanie: Ocena stanu technicznego i określenie wartości rynkowej pojazdu

## DANE IDENTYFIKACYJNE POJAZDU

Dane: [O] XII-2025

Marka: RENAULT

Rok produkcji: 2014

Model: Fluence MR'13 E5

Wersja: Start 110

Nr rejestracyjny: PO 5G740

Rodzaj pojazdu: Samochód osobowy

## OPIS POWŁOKI LAKIEROWEJ

